

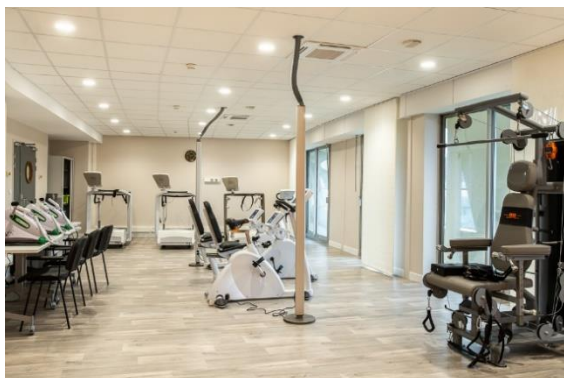
Communiqué de presse  
Le 10 février 2021

## **Ouverture du service de réhabilitation respiratoire Korian dans les locaux du Centre Hospitalier Public du Cotentin (CHPC)**

Le service de Soins de Suite et de Réadaptation (SSR) spécialisé en réhabilitation respiratoire, proposé par la clinique de l'Estran, a ouvert ses portes le 23 novembre dernier au sein du Centre Hospitalier Public du Cotentin (CHPC). Cette nouvelle offre de soins, qui bénéficie du soutien de l'Agence Régionale de Santé Normandie, donne accès à une prise en charge de proximité pour les patients du territoire du Nord Cotentin. Elle se concrétise par une collaboration étroite entre les équipes Korian et celles du CHPC.

Cette coopération est effective sur plusieurs aspects :

- Médicaux et soins : des professionnels du service de pneumologie du CHPC participent au suivi des patients pris en charge dans le service SSR Korian. C'est notamment le cas du Dr Gabriel Le Moel, chef de service de pneumologie, à l'initiative de l'intégration de ce service de SSR au sein du CHPC.
- Logistiques et techniques : la restauration, la blanchisserie, la pharmacie et la maintenance du service SSR Korian sont assurées par les équipes du CHPC.



Les espaces, situés au 5<sup>ème</sup> étage, ont été rénovés et aménagés par Korian pour être adaptés à l'organisation des programmes de réhabilitation respiratoire.

Selon leur état de santé, les patients sont accueillis en hospitalisation complète, doté d'une capacité d'hébergement de 20 lits, ou en hôpital de jour.

Les programmes de réhabilitation respiratoire proposés améliorent l'autonomie et la qualité de vie des patients présentant une gêne respiratoire (dyspnée). Ils s'adressent aux personnes atteintes de pathologies respiratoires chroniques parmi lesquelles l'insuffisance respiratoire, la broncho-pneumopathie chronique obstructive (BPCO), la bronchite chronique, l'asthme, le syndrome d'apnée du sommeil. Ils peuvent être également prescrits en préparation à une chirurgie thoracique.



Cette prise en charge est proposée par une équipe soignante pluridisciplinaire, constituée d'enseignants en activité physique adaptée, de kinésithérapeutes, d'infirmières, d'une diététicienne et d'une psychologue, sous la responsabilité d'un médecin pneumologue et d'un médecin spécialiste de la réhabilitation respiratoire. Elle comprend des activités de réentraînement à l'effort, d'éducation thérapeutique (compréhension de la maladie, gestion des traitements...) ainsi qu'un suivi nutritionnel, psychologique et social.

### **À propos de Korian**

Korian, premier Groupe européen de Soins au service des personnes âgées et fragiles. [www.korian.com](http://www.korian.com)

#### **CONTACTS MEDIA**

**Jean-Marc Plantade**

Directeur des Relations Presse  
[jean-marc.plantade@korian.fr](mailto:jean-marc.plantade@korian.fr)  
Tél. : +33 (0)7 62 90 32 58

**Cyrille Lachèvre**

Directeur Adjoint des Relations Presse  
[cyrille.lachevre@korian.fr](mailto:cyrille.lachevre@korian.fr)  
Tél. : +33 (0)7 61 53 54 86

**Marjorie Castoriadis**

Responsable Relations Media  
[marjorie.castoriadis@korian.fr](mailto:marjorie.castoriadis@korian.fr)  
Tél. : +33 (0)7 63 59 88 81

**Cindy Bernard**

Chargée de Communication  
Centre Hospitalier Public du Cotentin  
[communication.ch-cotentin@apicrypt.fr](mailto:communication.ch-cotentin@apicrypt.fr)  
Tél. : 02 33 20 70 34